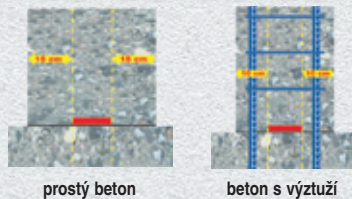


Jak použít SikaSwell® - P?

SikaSwell®-P vodouobtnající profil je nutno umístit do středu betonového dílce, napojení a rohy musí být těsně spojeny na sraz



minimální krytí na obou stranách

prostý beton

beton s výztuží

dodávaný profil

typ	šířka (mm)	tloušťka (mm)	rozměry před nabobtnáním	popis	m/balení
2507H	25	7		profil s vnitřními komůrkami	10 nebo 50

Podklad

Podklad musí být suchý nebo matově vlhký, bez prachu, volných částic, nečistot, rzi a odbedňovacích prostředků.

Fixace, upevnění

na hladkých a suchých podkladech, např. PVC, kovy, prefabrikáty, ap.:

- lze SikaSwell®-S-2 lepit pomocí lepidla Sika® Contact Adhesive, které se nanáší štětcem na profil SikaSwell® - P a současně na dobře připravený povrch. Po zaschnutí asi po 15 min. se přitlačí SikaSwell® - P do lepidla.



Na nerovné, suché nebo vlhké podklady:

- SikaSwell® profil lze lepit pomocí SikaSwell® S-2. SikaSwell® S-2 se vytlačuje v dostatečném množství, aby vyrovnal nerovnosti povrchu. Profil musí být dobře přitlačen do ještě čerstvého tmelu SikaSwell® S-2.



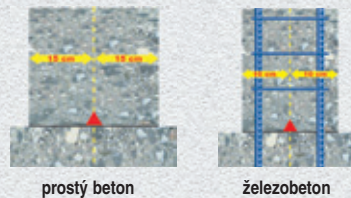
Betonáž

- Během betonáže dávejte pozor, aby byl celý profil SikaSwell® - P úplně překryt betonem. Toho nejlépe dosáhnete pomocí jemného betonu nebo malty.

Jak použít SikaSwell® S-2?

SikaSwell®S-2 vodouobtnající tmel je nutno umístit do středu betonové konstrukce

minimální krytí na obou stranách



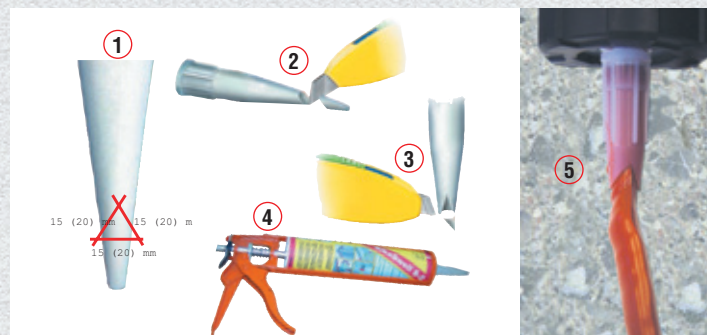
prostý beton

železobeton

seříznutím trysky v různých délkách, získáte různé velikosti profilů

tloušťka betonu v cm	tryska mm	vydatnost / teoretická délka profilu (m)	
		kartuše 300 ml	monoporce 600 ml
20 - 30	15 x 15 x 15	3.10	6.20
30 - 50	20 x 20 x 20	1.80	3.50

skutečná délka může být vlivem nestejnomyšerného vytlačování a vlivem nerovností povrchu nižší než vypočítaná



Podklad

Podklad musí být suchý nebo matově vlhký, bez prachu, volných částic, nečistot, rzi a odbedňovacích prostředků.

Betonáž

- čerstvý beton nesmí být 2-3 hod. zatížen vodou; vytlačení profil SikaSwell® S-2 je dostatečně pevný a nedeformuje se, pokud dále betonujeme z výšky do 50 cm.
- je-li výška vyšší než 50 cm, je nutno nechat tmel SikaSwell® S-2 nejméně 2 dny vyzrát

Chraňte SikaSwell® S-2 vrstvou jemného betonu nebo malty o tloušťce 10 cm.

balení

- 300 ml kartuše: 12 kartuší v balení
- 600 ml monoporce: 20 monoporcí / 4 špičky / 1 nožík / balení



Další informace naleznete v aktuálních technických a bezpečnostních listech

Sika know-how z velkých staveb do Vašich domovů



Váš distributor

Sika CZ, s.r.o. je certifikovaná podle norem ČSN EN ISO 9001 a 14001. Před použitím prostudujte příslušné aktuální technické a bezpečnostní listy.



www.sika.cz



SikaSwell® řešení

pro vodonepropustné konstrukce

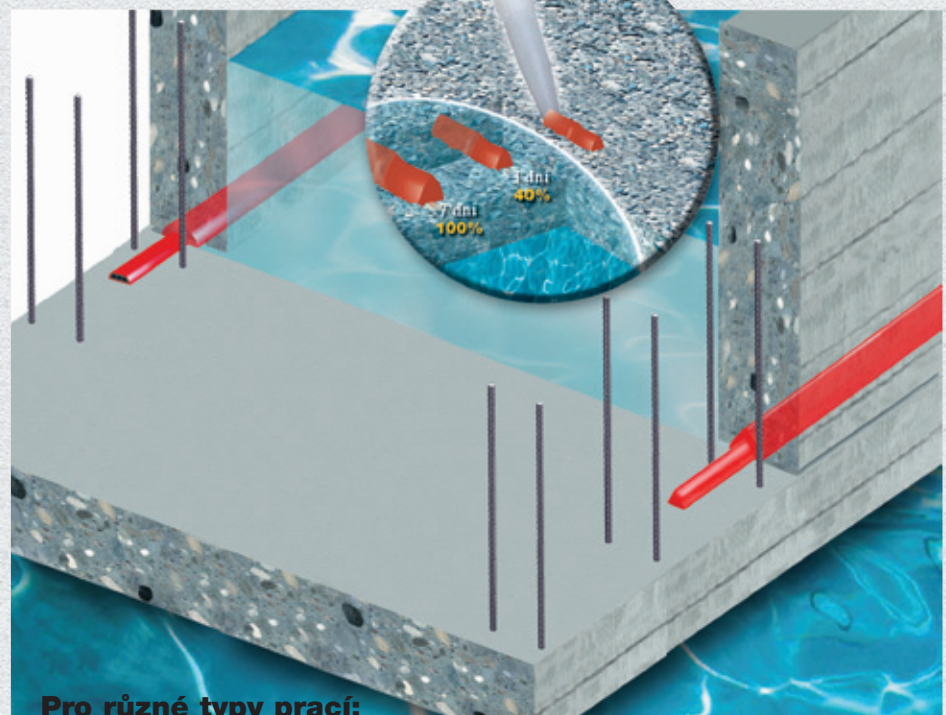
SikaSwell® - P

SikaSwell® S-2

03/08



Konstrukční pracovní spáry: místo, kde se setkávají dvě následně betonované plochy betonu, místo, kde je nutno dosáhnout potřebného, těsného spoje. U napojení mezi stávající a novou betonovou konstrukcí je důležitý detail a chyby jsou často příčinou průsaků! Sika nabízí dva různé druhy těsnění pomocí hmot bobtnajících ve vodě.

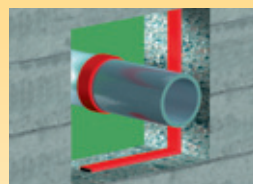
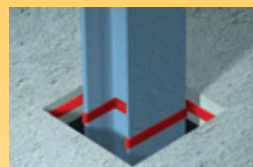
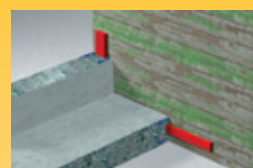
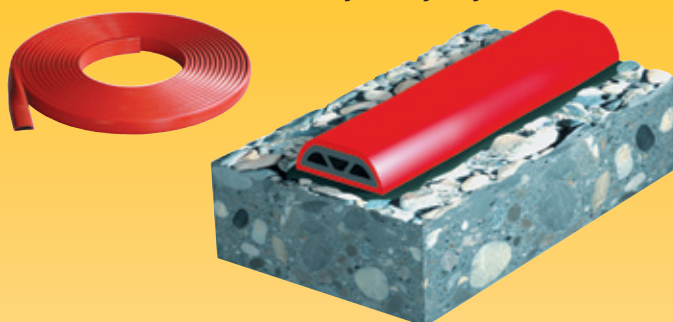


Pro různé typy prací:



SikaSwell® - P

těsnicí profil, který při kontaktu s vodou zvětšuje svůj objem



bez použití SikaSwell® -P voda prosakuje pracovní spárou



s použitím SikaSwell® -P voda prosakuje velmi málo a to pouze zpočátku

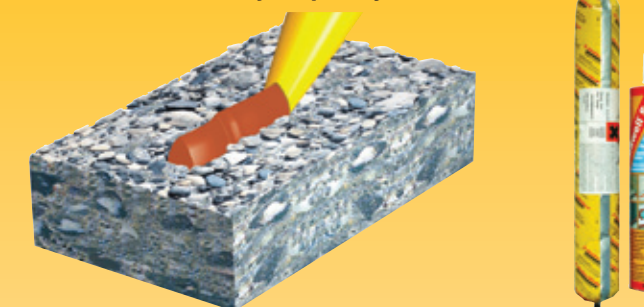


tlak vyvolaný zvětšením objemu profilu SikaSwell® -P zajišťuje vodonepropustnost

- ▲ trvale odolává účinkům vody
- ▲ jednoduchá a snadná aplikace
- ▲ lze snadno přizpůsobit různým detailům
- ▲ lze použít na různé podklady
- ▲ nevyžaduje čas na vytvrzení
- ▲ ochranný film chrání před předčasným nabobtnáním
- ▲ dodává se v různých tvarech a rozměrech

SikaSwell® S-2

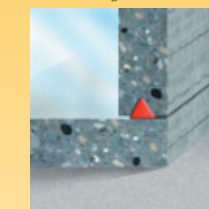
1-komp. tmel na bázi polyuretanu, který zvětšuje objem při styku s vodou



bez použití SikaSwell® S-2 voda prosakuje pracovní spárou



s použitím SikaSwell® S-2 voda prosakuje velmi málo a to pouze zpočátku



tlak vyvolaný zvětšením objemu tmelu SikaSwell® S-2 zajišťuje vodonepropustnost

- ▲ jednoduchá aplikace pomocí standardní tmelící pistole
- ▲ snadné vytlačování i při nízkých teplotách do 5°C
- ▲ dobře drží na různých podkladech
- ▲ nestéká ani při vysokých teplotách do +35°C
- ▲ lze použít na svislých i vodorovných plochách
- ▲ optimalizovaná rychlost zvětšení objemu
- ▲ úsporné řešení
- ▲ trvale odolává vodě
- ▲ optimální bobtnající vlastnosti
- ▲ lze přizpůsobit různým povrchům, detailům